



M/Y VICKY

Vicky is a 59.4-meter luxury motor yacht built by the famous Italian shipyard Baglietto in 2009. It has an aluminum body and an aluminum superstructure. The yacht is custom-made, it is the largest and most outstanding project ever created by Baglietto. Designed to offer an exceptional interior space for its guests, VICKY has an outstanding layout of 5 cabins for 10 guests with a spacious suite on the main deck. Warm wooden floors, light wood panels and white ceiling coverings create a clean and sophisticated atmosphere.



ДЛИНА

59.4m



ШИРИНА

10.7m



ОСАДКА

3.2m



МАКСИМАЛЬНАЯ СКОРОСТЬ

18kn



ДВИГАТЕЛИ

MTU V16 4000 M90



ГОСТЕЙ/КАЮТ

10/5



КОЛИЧЕСТВО ЧЛЕНОВ
ЭКИПАЖА

12



ВЕРФЬ

BAGLIETTO



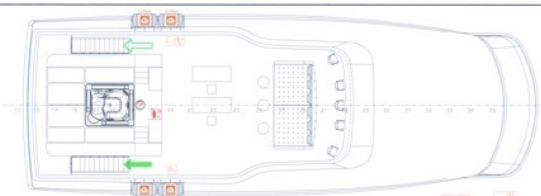
ГОД ПОСТРОЙКИ

2009

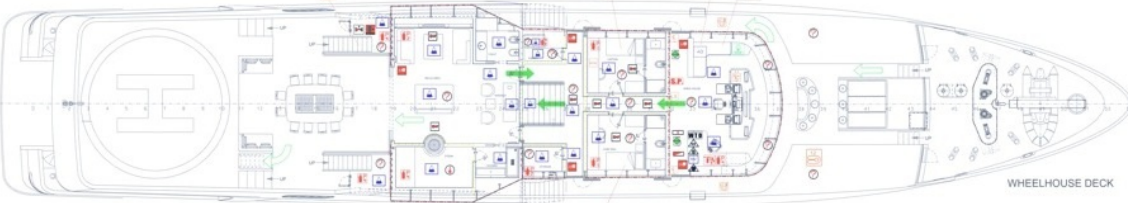


ЦЕНА

27,000,000€



WHEELHOUSE DECK



MAIN DECK



LOWER DECK



DOUBLE BOTTOM

ALARMONE FUMI	72	SMOKE DETECTOR
ALARMONE TEMPERATURA	5	TEMPERATURE DETECTOR
PULVIERE SMOKE	22	SMOKE FALL ARM
ATTIVAZIONE SQUADRE DI SOSTEGNO	35	ACTIVATED FIRE ALARM
DETTORNIALE INCENDIO	1	FIRE ALARM PANEL
ALARMONE SOSTA	6	SMOKE ALARM
ALARMONE FUMI	2	FIRE DETECTOR
REGOLAZIONE ATTIVAZIONE SOSTA	1	SMOKE DETECTOR REGULATOR
S.E. EMERGENCY	1	EMERGENCY GENERATOR
TESTATA SQUADRE SOSTA	105	ALTIMETER PRESSURE REGULATED VALVE
DETTORNIALE SOSTA	1	SMOKE FALL ARM
VALVOLA SOSTA	1	SMOKE FALL ARM
DETTORNIALE SOSTA	2	ALTIMETER SUSTAINMENT PANEL
DETTORNIALE SOSTA	1	ALTIMETER LOCAL ACTIVATED PANEL
DETTORNIALE SOSTA	1	ALTIMETER PRESSURE REGULATED PANEL
DETTORNIALE SOSTA	2	ALTIMETER SUSTAINMENT PANEL
ALTIMETER MANUALE	1	ALTIMETER MANUAL RELEASE
VALVOLA SOSTA	1	FIRE MAIN REGULATOR VALVE
VALVOLA SOSTA	12	SMOKE FALL ARM
VALVOLA SOSTA	2	SMOKE FALL ARM
VALVOLA SOSTA	3	SMOKE FALL ARM
VALVOLA SOSTA	4	SMOKE FALL ARM
VALVOLA SOSTA	5	SMOKE FALL ARM
VALVOLA SOSTA	6	SMOKE FALL ARM
VALVOLA SOSTA	7	SMOKE FALL ARM
VALVOLA SOSTA	8	SMOKE FALL ARM
VALVOLA SOSTA	9	SMOKE FALL ARM
VALVOLA SOSTA	10	SMOKE FALL ARM
VALVOLA SOSTA	11	SMOKE FALL ARM
VALVOLA SOSTA	12	SMOKE FALL ARM
VALVOLA SOSTA	13	SMOKE FALL ARM
VALVOLA SOSTA	14	SMOKE FALL ARM
VALVOLA SOSTA	15	SMOKE FALL ARM
VALVOLA SOSTA	16	SMOKE FALL ARM
VALVOLA SOSTA	17	SMOKE FALL ARM
VALVOLA SOSTA	18	SMOKE FALL ARM
VALVOLA SOSTA	19	SMOKE FALL ARM
VALVOLA SOSTA	20	SMOKE FALL ARM
VALVOLA SOSTA	21	SMOKE FALL ARM
VALVOLA SOSTA	22	SMOKE FALL ARM
VALVOLA SOSTA	23	SMOKE FALL ARM
VALVOLA SOSTA	24	SMOKE FALL ARM
VALVOLA SOSTA	25	SMOKE FALL ARM
VALVOLA SOSTA	26	SMOKE FALL ARM
VALVOLA SOSTA	27	SMOKE FALL ARM
VALVOLA SOSTA	28	SMOKE FALL ARM
VALVOLA SOSTA	29	SMOKE FALL ARM
VALVOLA SOSTA	30	SMOKE FALL ARM
VALVOLA SOSTA	31	SMOKE FALL ARM
VALVOLA SOSTA	32	SMOKE FALL ARM
VALVOLA SOSTA	33	SMOKE FALL ARM
VALVOLA SOSTA	34	SMOKE FALL ARM
VALVOLA SOSTA	35	SMOKE FALL ARM
VALVOLA SOSTA	36	SMOKE FALL ARM
VALVOLA SOSTA	37	SMOKE FALL ARM
VALVOLA SOSTA	38	SMOKE FALL ARM
VALVOLA SOSTA	39	SMOKE FALL ARM
VALVOLA SOSTA	40	SMOKE FALL ARM
VALVOLA SOSTA	41	SMOKE FALL ARM
VALVOLA SOSTA	42	SMOKE FALL ARM
VALVOLA SOSTA	43	SMOKE FALL ARM
VALVOLA SOSTA	44	SMOKE FALL ARM
VALVOLA SOSTA	45	SMOKE FALL ARM
VALVOLA SOSTA	46	SMOKE FALL ARM
VALVOLA SOSTA	47	SMOKE FALL ARM
VALVOLA SOSTA	48	SMOKE FALL ARM
VALVOLA SOSTA	49	SMOKE FALL ARM
VALVOLA SOSTA	50	SMOKE FALL ARM
VALVOLA SOSTA	51	SMOKE FALL ARM
VALVOLA SOSTA	52	SMOKE FALL ARM
VALVOLA SOSTA	53	SMOKE FALL ARM
VALVOLA SOSTA	54	SMOKE FALL ARM
VALVOLA SOSTA	55	SMOKE FALL ARM
VALVOLA SOSTA	56	SMOKE FALL ARM
VALVOLA SOSTA	57	SMOKE FALL ARM
VALVOLA SOSTA	58	SMOKE FALL ARM
VALVOLA SOSTA	59	SMOKE FALL ARM
VALVOLA SOSTA	60	SMOKE FALL ARM
VALVOLA SOSTA	61	SMOKE FALL ARM
VALVOLA SOSTA	62	SMOKE FALL ARM
VALVOLA SOSTA	63	SMOKE FALL ARM
VALVOLA SOSTA	64	SMOKE FALL ARM
VALVOLA SOSTA	65	SMOKE FALL ARM
VALVOLA SOSTA	66	SMOKE FALL ARM
VALVOLA SOSTA	67	SMOKE FALL ARM
VALVOLA SOSTA	68	SMOKE FALL ARM
VALVOLA SOSTA	69	SMOKE FALL ARM
VALVOLA SOSTA	70	SMOKE FALL ARM
VALVOLA SOSTA	71	SMOKE FALL ARM
VALVOLA SOSTA	72	SMOKE FALL ARM
VALVOLA SOSTA	73	SMOKE FALL ARM
VALVOLA SOSTA	74	SMOKE FALL ARM
VALVOLA SOSTA	75	SMOKE FALL ARM
VALVOLA SOSTA	76	SMOKE FALL ARM
VALVOLA SOSTA	77	SMOKE FALL ARM
VALVOLA SOSTA	78	SMOKE FALL ARM
VALVOLA SOSTA	79	SMOKE FALL ARM
VALVOLA SOSTA	80	SMOKE FALL ARM
VALVOLA SOSTA	81	SMOKE FALL ARM
VALVOLA SOSTA	82	SMOKE FALL ARM
VALVOLA SOSTA	83	SMOKE FALL ARM
VALVOLA SOSTA	84	SMOKE FALL ARM
VALVOLA SOSTA	85	SMOKE FALL ARM
VALVOLA SOSTA	86	SMOKE FALL ARM
VALVOLA SOSTA	87	SMOKE FALL ARM
VALVOLA SOSTA	88	SMOKE FALL ARM
VALVOLA SOSTA	89	SMOKE FALL ARM
VALVOLA SOSTA	90	SMOKE FALL ARM
VALVOLA SOSTA	91	SMOKE FALL ARM
VALVOLA SOSTA	92	SMOKE FALL ARM
VALVOLA SOSTA	93	SMOKE FALL ARM
VALVOLA SOSTA	94	SMOKE FALL ARM
VALVOLA SOSTA	95	SMOKE FALL ARM
VALVOLA SOSTA	96	SMOKE FALL ARM
VALVOLA SOSTA	97	SMOKE FALL ARM
VALVOLA SOSTA	98	SMOKE FALL ARM
VALVOLA SOSTA	99	SMOKE FALL ARM
VALVOLA SOSTA	100	SMOKE FALL ARM

DIMENSIONI PRINCIPALI	
MAIN DIMENSIONS	
LUNGHEZZA FUORI TUTTO	18,30 m
LUNGHEZZA FUORI CASSERATA	10,20 m
LARGHEZZA CASSERATA	3,20 m
LARGHEZZA FUORI CASSERATA	4,70 m
STAZZA LORICA	476 GRT
STAZZA SOTTOCASSERATA	10
STAZZA SOTTOCASSERATA	12

Class Notation: Lloyd's Register 100 A 1 SSC Yacht, Mono, GG, LMC

DESIGN	01	13/01/08
REVISIONI	02	22/03/08
REVISIONI	03	08/05/08
REVISIONI	04	18/06/08
REVISIONI	05	27/11/08
REVISIONI	06	27/11/08
REVISIONI	07	27/11/08
REVISIONI	08	27/11/08
REVISIONI	09	27/11/08
REVISIONI	10	27/11/08
REVISIONI	11	27/11/08
REVISIONI	12	27/11/08
REVISIONI	13	27/11/08
REVISIONI	14	27/11/08
REVISIONI	15	27/11/08
REVISIONI	16	27/11/08
REVISIONI	17	27/11/08
REVISIONI	18	27/11/08
REVISIONI	19	27/11/08
REVISIONI	20	27/11/08
REVISIONI	21	27/11/08
REVISIONI	22	27/11/08
REVISIONI	23	27/11/08
REVISIONI	24	27/11/08
REVISIONI	25	27/11/08
REVISIONI	26	27/11/08
REVISIONI	27	27/11/08
REVISIONI	28	27/11/08
REVISIONI	29	27/11/08
REVISIONI	30	27/11/08
REVISIONI	31	27/11/08
REVISIONI	32	27/11/08
REVISIONI	33	27/11/08
REVISIONI	34	27/11/08
REVISIONI	35	27/11/08
REVISIONI	36	27/11/08
REVISIONI	37	27/11/08
REVISIONI	38	27/11/08
REVISIONI	39	27/11/08
REVISIONI	40	27/11/08
REVISIONI	41	27/11/08
REVISIONI	42	27/11/08
REVISIONI	43	27/11/08
REVISIONI	44	27/11/08
REVISIONI	45	27/11/08
REVISIONI	46	27/11/08
REVISIONI	47	27/11/08
REVISIONI	48	27/11/08
REVISIONI	49	27/11/08
REVISIONI	50	27/11/08
REVISIONI	51	27/11/08
REVISIONI	52	27/11/08
REVISIONI	53	27/11/08
REVISIONI	54	27/11/08
REVISIONI	55	27/11/08
REVISIONI	56	27/11/08
REVISIONI	57	27/11/08
REVISIONI	58	27/11/08
REVISIONI	59	27/11/08
REVISIONI	60	27/11/08
REVISIONI	61	27/11/08
REVISIONI	62	27/11/08
REVISIONI	63	27/11/08
REVISIONI	64	27/11/08
REVISIONI	65	27/11/08
REVISIONI	66	27/11/08
REVISIONI	67	27/11/08
REVISIONI	68	27/11/08
REVISIONI	69	27/11/08
REVISIONI	70	27/11/08
REVISIONI	71	27/11/08
REVISIONI	72	27/11/08
REVISIONI	73	27/11/08
REVISIONI	74	27/11/08
REVISIONI	75	27/11/08
REVISIONI	76	27/11/08
REVISIONI	77	27/11/08
REVISIONI	78	27/11/08
REVISIONI	79	27/11/08
REVISIONI	80	27/11/08
REVISIONI	81	27/11/08
REVISIONI	82	27/11/08
REVISIONI	83	27/11/08
REVISIONI	84	27/11/08
REVISIONI	85	27/11/08
REVISIONI	86	27/11/08
REVISIONI	87	27/11/08
REVISIONI	88	27/11/08
REVISIONI	89	27/11/08
REVISIONI	90	27/11/08
REVISIONI	91	27/11/08
REVISIONI	92	27/11/08
REVISIONI	93	27/11/08
REVISIONI	94	27/11/08
REVISIONI	95	27/11/08
REVISIONI	96	27/11/08
REVISIONI	97	27/11/08
REVISIONI	98	27/11/08
REVISIONI	99	27/11/08
REVISIONI	100	27/11/08

CANTIERI NAVALI BAGLIETTO

PROGETTO: 10201 M/Y 58 M

DATA: 26/03/08

SCALE: 1:75

DESIGNER: S.P.

SAFETY PLAN

00.02.05

Tab. N° 01

REPLICAZIONE, UTILIZZO O COPIAZIONE TO THIRD PERSON OF THIS DRAWING IS STRICTLY FORBIDDEN.













НАШИ КОНТАКТЫ

45 rue Grimaldi
98000 Monaco

Info@dynamiqbrokerage.com

© 2024 DYNAMIQ YACHTS, SARL. All rights reserved.